

HEBERGEMENTS A MOUSCRON ET DANS LA REGION

HOTELS

Best Western Plus Hotel Alize Mouscron

Adresse

Passage St – Pierre, 34



7700 Mouscron

Tél : +32(0)56/561.561

Fax : +32(0)56/561.560

Email : info@hotelalize.be

Site Internet : www.hotelalize.be

Description de l'hôtel

58 chambres, dont :

15 chambres Standard : chambres de +/- 20m² climatisées et insonorisées avec lit de 210 cm, télévision écran plat, bureau amovible, plateau courtoisie avec bouilloire, thé et café, téléphone direct, Internet gratuit, salle de bains complète avec bain ou douche, sèche cheveux, distributeur mouchoir, toilette séparée, etc.

36 chambres Exécutive : même confort que la chambre standard mais beaucoup plus spacieuse (+/- 25 m²) avec un petit salon.

6 Jacuzzi Suites : même confort que la chambre Exécutive mais avec bain jacuzzi d'une personne, presse-pantalons, coffre-fort et minibar.

1 Suite Nuptiale : même confort que la Jacuzzi Suite mais avec un double Jacuzzi avec radio et Led ainsi qu'une douche à multiples jets.

4 appartements de 32 à 50 m² avec chambre, salle de bains, coin cuisine, salle à manger et living (ouverture prévue en septembre 2017)

Le buffet petit-déjeuner, l'utilisation du WIFI, du sauna et salle de fitness sont gratuits pour la clientèle hôtelière.

Bar ouvert de midi à minuit.

25 places de parking intérieures. (10 euros par nuit)

L'hôtel est ouvert toute l'année 24/24h et est 100% NON FUMEUR.

Tarifs (à titre indicatif)

	simple	double	Triple
Standard	73-207 p	86-247 p	
Exécutive	88-224 p	100-264 p	117-284 p
Suites + jacuzzi	109-249 p	122-289 p	
Suite Nuptiale	152-279 p	165-319 p	

Les Aparthotels sont à partir de 1500 euro/mois.

Hôtel Elberg

Adresse

Grand Place, 27
7700 Mouscron
Tél : 0032 (0) 489.39.17.55
Fax : /
Email : reception@elberg.be
Site Internet : <https://www.elberg.be/>



Description de l'Hôtel :

Situé à Mouscron, l'Elberg ApartHotel propose une terrasse, un salon et une cuisine équipée commune ainsi qu'une connexion Wi-Fi gratuite.

Les 11 chambres se trouvant sur la partie arrière sont regroupées autour de deux parties communes. Chaque chambre dispose dans ce cadre de sa salle de bain privative et d'une télévision. Le reste des équipements étant par ailleurs mis en commun avec les autres chambres (cuisine équipée, salon, machines, terrasse, ...)

L'ensemble se prête aussi bien aux séjours professionnels ou touristiques qu'à la co-location ou la solution moyen-terme pour des familles entre deux logements ou durant des travaux.

Un petit-déjeuner continental est servi sur place à la demande.

L'Elberg ApartHotel se trouve à 19 km de Lille et à 32 km d'Ypres. L'aéroport international d'Ostende-Bruges est à 80 km.

Tarifs (à titre indicatif)

	simple	double
Standard	70€	75 à 90€

Le Haras des Chartreux

Adresse



Place de Bourgogne, 1B
B-7730 Estaimbourg

GSM: 0490/39.95.02

harasdeschartreux@outlook.be

www.harasdeschartreux.be

Présentation

Le Haras des Chartreux vous accueille dans le parc du Domaine de Bourgogne. Il est doté d'un centre équestre et se situe à 350 mètres du château de Biez et à 12 km du centre de Tournai.

Une connexion Wi-Fi est accessible gratuitement.

Toutes les chambres disposent d'une télévision à écran plat et d'une salle de bains privative pourvue d'une douche et d'articles de toilette gratuits. Certaines bénéficient d'une vue sur la terrasse et les pistes du centre équestre, d'autres profitent de la vue sur le château.

En soirée, vous aurez la possibilité de manger ou boire un verre à la brasserie ou vous détendre dans le salon commun. Vous pourrez également profiter d'une promenade dans le cadre relaxant du parc et de son étang, en saison où vous pourrez admirer différentes espèces d'oiseaux et d'animaux, et avoir accès à la plaine de jeux pour enfants. Le tennis, l'équitation et la pêche, la marche entre autres, peuvent être pratiqués sur place ou dans les environs.

L'établissement se trouve à 22 km de Lille et à 16 km de Tourcoing. Par ailleurs, vous serez à 17 km de Villeneuve d'Ascq et à 10 km de Courtrai et Tournai. Le stationnement sur place est gratuit.

Tarifs

	simple	double
Semaine	59 €	69€
Week-end	59 €	79€

Petit déjeuner : 10 euros par personne

GÎTES RURAUX ET CHAMBRES D'HÔTES

A l'ombre du frêne (6 à 8 personnes)



Adresse

Rue de Bellegem 17

7711 Dottignies

GSM : 0476/40 53 86

Tél : 056/48 85 04

Fax : 056/48 58 04

E-mail : mapito@live.be



Présentation

Côté confort, décoration et aménagement, le gîte Dottignien est un vrai petit paradis. Le bas est entièrement équipé pour les personnes à mobilité réduite, et propose, outre trois chambres, un salon tout confort, une salle à manger et une cuisine équipée (lave-vaisselle, sèche-linge...), deux salles de bain, deux WC. Le gîte possède également une belle terrasse ensoleillée.

Tarifs (à titre indicatif)

	Basse Saison	Moyenne Saison	Haute Saison
Week-End	200b	200b	200b
Semaine	300b	350b	400b

Gîte de la Grande Vellerie (hébergements pour groupes)

Adresse

Rue de la Vellerie 121
7700 Mouscron
Tél : 056/34 20 44
Fax : 056/48 83 49
E-mail : contact@prairie.be
Site Internet : www.prairie.be



Présentation

Deux sites sont à votre disposition : Le premier sur la ferme permet d'accueillir 27 personnes dans 7 chambres de 3 à 8 lits (dont 2 chambres individuelles). Le second, à 200 m est situé dans la ferme voisine et permet d'accueillir 25 personnes dans 8 chambres de 3 à 5 lits. Chaque chambre possède sa douche et son lavabo. Des locaux communs comprennent une salle polyvalente équipée (vidéo, tableau...) Les repas se prennent sur le premier site.

Tarifs

Pour un groupe de minimum 15 personnes :

18€/nuitée par personne + 5€ pour les draps (obligatoire)

La Demeure du Papillon

Adresse

Rue des Brasseurs 34, à 7700 Mouscron
E-mail: contact@lademeuredupapillon.com
Site internet : www.lademeuredupapillon.com

Présentation

Chambres d'hôtes (3 épis)
Sébastien et Marine Brusselmans ont aménagé 2 chambres d'hôtes dans leur demeure de caractère à la fin du XIX siècle", style néo-classique à l'antiquité, l'ont appelé "la demeure du



papillon", pour les somptueux vitraux à la forme de papillon, située, en plein centre-ville, dans la cité des Hurlus, dispose un jardin thématique (japonais, italien, anglais), le petit déjeuner est servi à la véranda, dans le style italien ou à la salle à manger qui inspire le jardin d'hiver. Les noms des deux chambres: "le papillon" et "le chalet" (le dernier pour les grandes poutres en bois), SDB avec douche, wc et lavabo.

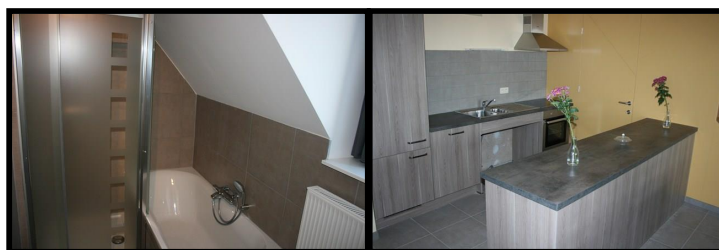
Tarifs (à titre indicatif)

	simple	double
Simple	80p	90p

La Ferme de la Roussellerie

Adresse

La Ferme de la Roussellerie
Rue de la Roussellerie, 101
7712 HERSEAUX
Tél. : 056/33.12.72
Site internet :
<http://www.lafermedelaroussellerie.be/>



Présentation du gîte

(Gîte ne possédant pas encore l'attestation du CGT)

La Ferme de la Roussellerie est située dans la commune de Herseaux dans la province de Hainaut, à mi-chemin entre Wattrelos et Mouscron.

Bénéficiant d'une expérience vieille de 40 années, La Ferme de La Roussellerie propose de découvrir ses nombreux produits issus de l'agriculture biologique : des pommes de terre (Agria, Charlotte et Désirée), des céréales panifiables (froment, seigle, épeautre) mais également des céréales pour animaux (triticales, féveroles), foin.

Un magasin spécialisé dans la vente de produits issus de l'agriculture biologique est implanté dans notre ferme. Outre notre production, vous pouvez aussi y retrouver des produits locaux spécifiques issus de notre région !

La Ferme de la Roussellerie a su se faire connaître et reconnaître tant pour la qualité de ses produits bio que pour les techniques novatrices qui sont utilisées et qui permettent de concilier production agricole et protection de l'environnement.

Enfin, la Ferme de la Roussellerie peut mettre à votre disposition sa salle de réunion pour vos conférences et autres réunions à caractère professionnel.

La Ferme de la Roussellerie saura vous séduire par son charme, son authenticité et sa simplicité. N'hésitez pas à nous rendre visite, à Herseaux près de Mouscron, Tournai, Courtrai, Mons, Namur, Cambrai, Bruxelles, Arlon,...

Tarifs

	Gîte 6-10 personnes maximum Côté Jardin	Gîte 6-8 personnes maximum Côté Soleil
Week-end (2 nuits)	280 €	230 €
Mid-week (4 nuits)	500 €	400 €
Semaine (7 nuits)	650 €	550 €

Villa Lucaty

Adresse

Maison d'ambiance



Chaussée d'Aalebeke, 406 à 7700 Mouscron
www.lucaty.be
056/84.16.15

Présentation

La villa est installée sur 3 niveaux, a une capacité d'hébergement de 24 personnes.

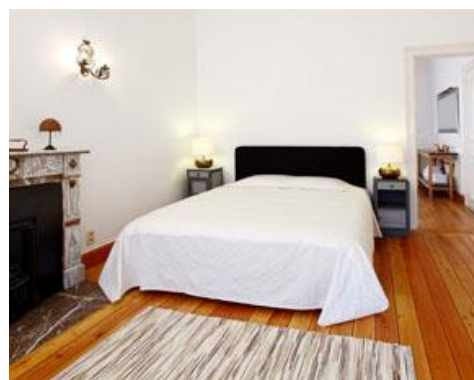
Tarifs (à titre indicatif)

	Prix
Week-end	1325p
Mid-Week	1100 p (2jours) et 1350 p (4 jours)
Nuit Weekend	1100 p
Semaine	1995 p

Villa White Cloud

Adresse

145, Rue de la Station



7730 Nèchin, Belgium
069/81.04.06
0479/93.76.45
agddepardieu@gmail.com
www.villawhitecloud.com

Présentation

5 Chambres d'hôtes "prestige"

Maison de maître construite en 1890, par les propriétaires de la Brasserie Duchatelet située à l'époque à Nèchin.

Vous trouverez :

Très grand parking privé
Parc et jardin d'un hectare

Les chambres spacieuses sont équipées avec :

Télévision (140 programmes internationaux)
Wi-Fi
Salle de bain
Bibliothèque et DVD dans différentes langues

Tarifs (à titre indicatif)

	Prix
La suite Victorienne (Chambre double de luxe)	145 p/ nuit
La chambre blanche (Chambre double standard)	135 p/nuit
La chambre Marbre (Grande chambre double)	135p/nuit
La chambre cloud 1(Appartement)	135p/ nuit
La chambre cloud 2 (Appartement)	145p/nuit

Git' Emoi

Adresse

Rue du Voisinage Codron, 16
7730 Estaimpuis



056/48.74.62

0474/70.62.61

www.git-emoi.com

git.emoi16@gmail.com

Présentation

Entièrement neufs, les 2 gîtes vous accueillent toute l'année. Qu'il s'agisse d'un séjour touristique, culturel, détente ou professionnel, tout est mis en œuvre pour vous satisfaire

Une cuisine équipée est à disposition dans chacun des gîtes. Une terrasse vous permettra de déguster vos délicieux repas à l'extérieur les jours de beau temps.

Chaque chambre entièrement neuve fait l'objet d'une ambiance différente : So chic, Tonique, Métal ou Campagne... Des ambiances pour se sentir dans son élément.

Toutes les chambres sont équipées d'une salle de bain avec lavabo, douche à l'italienne et WC séparés. La décoration de ces dernières va dans le prolongement des chambres.

Vitam'Inn

Adresse

16, Rue de l'Ancienne Passerelle

7730 Saint-Léger
056/56.14.07
0475/58.65.63
info@vitaminn.eu
www.vitaminn.eu

La sphair dans le pré

Adresse

Maison-bulle au milieu des chevaux



Rue du Vieil Dieu 3bis
Estaimbourg
0477/23.12.67
sphairdanslepre@gmail.com

Présentation

Qui n'a jamais rêvé de passer une nuit à la belle étoile ?
Une nuit dans la nature dans un bon lit, à l'abri de l'humidité et des insectes.
Une nuit bien au chaud sous la couette à regarder les étoiles puis à laisser les premiers rayons de soleil vous caresser le matin.
Voir depuis son lit les chevaux et les ânes brouter l'herbe à la rosée du matin, les oiseaux se nicher dans les arbres ...

Quel que soit le temps, la nuit sera magique.

Une bulle de 4 mètres de diamètre, semi-transparente, vous offrira, à l'abri des regards, au bord de la prairie et proche de l'écurie, une aventure inoubliable, un retour à la nature.
Elle procure tout le confort d'une chambre d'hôtel avec un lit confortable, un coin déjeuner sous le thème des chevaux, un chauffage pour les nuits plus fraîches et une autre bulle annexe avec un coin sanitaire avec WC.

Elle est agrémentée d'un petit salon de jardin pour profiter des premiers rayons de soleil en terrasse quand le temps le permet

Tarifs (à titre indicatif)

	Basse Saison	Haute Saison
Week-End	120p	140p
Semaine	110p	130p