

# Coke basée / crack

Conseils de Réduction des Risques pour l'inhalation

**Le but de ce flyer n'est pas d'encourager ou de décourager la consommation mais de donner une information correcte et détaillée pour un usage à moindre risque.**

La détention, la production, l'achat et la vente de cocaïne sont interdits par la loi de 1921 sur les stupéfiants, révisée en 1975 et modifiée en 2003. Être détecté positif à la présence de produits psychotropes au volant d'un véhicule fait également l'objet de poursuites judiciaires.



## Le crack, c'est quoi ?

Produit psychoactif fait à partir de cocaïne basée avec de l'ammoniaque ou du bicarbonate de soude. L'usager·ère peut l'inhaler à l'aide d'une pipe. Le passage dans les poumons permet une montée fulgurante et une « sensation de plaisir » intense. L'effet très bref conduit souvent les usager·ère·s à multiplier les prises du produit.

**Effets recherchés :** surexcitation, sentiment de confiance en soi et boost d'énergie. La consommation de crack atténue la sensation de fatigue et la douleur.

## Autres effets :

**LIÉS À L'INHALATION**

- troubles respiratoires
- sifflement
- crachat
- irritation

## LIÉS AU PRODUIT

- paranoïa
- crises de panique
- anxiété
- irritabilité
- tremblements
- craving
- accoutumance



**Service d'urgence partout en Europe (ambulance)**

Les overdoses de crack existent. En cas de douleurs à la poitrine, de convulsions ou d'une forte transpiration, **appelez les secours !**

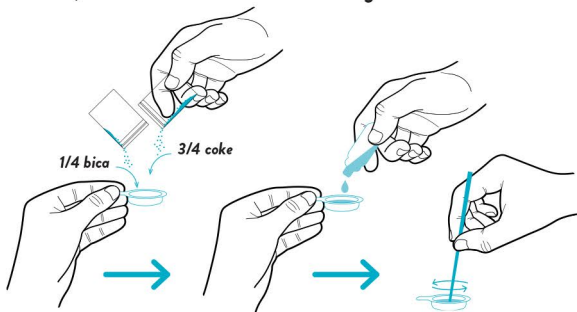
Ed. resp. : C. Van Huyck, Modus Vivendi asbl, rue Jourdan 151, 1060 Bruxelles.  
Conception : LN - éd. 2019

Avec le soutien de

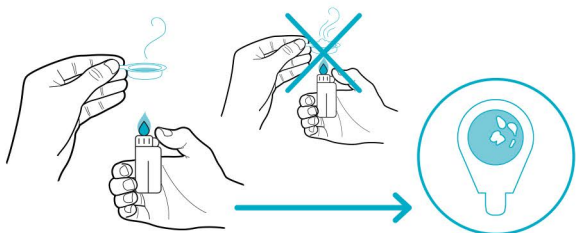


Ce flyer accompagne la diffusion de matériel d'inhalation

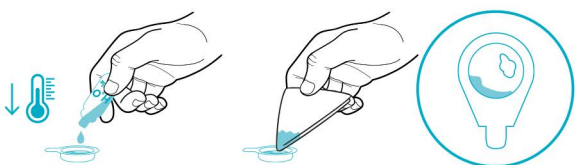
**Mettre dans une coupelle  $\frac{1}{4}$  de bicarbonate de soude et  $\frac{3}{4}$  de cocaïne, recouvrir d'eau stérile et mélanger.**



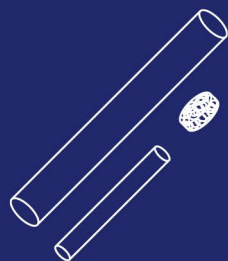
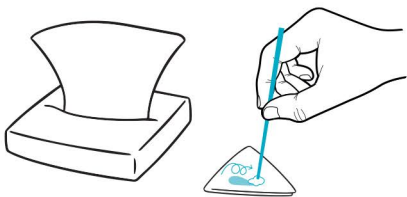
**Chauffer la coupelle stérile sans mettre la flamme trop près pour ne pas faire bouillir le contenu, faire des pauses si besoin. Arrêter dès la formation de gouttes huileuses à la surface.**



**Rajouter un peu d'eau pour refroidir et absorber une partie avec un mouchoir propre, répéter l'opération jusqu'à que la goutte soit solide et qu'il n'y ait plus d'eau.**



**Faire sécher le crack sur un mouchoir ou un tissu propre en le faisant rouler délicatement. Il est ensuite prêt à la consommation.**



**Afin d'éviter la transmission du virus de l'hépatite C et du VIH, il est important de limiter au maximum le partage du matériel (filtre compris). Si on partage la pipe, on change d'embout pour chaque usager·ère.**

**Pensez à hydrater vos lèvres pour éviter les plaies !**

**Le crack basé à l'ammoniaque accentue les risques de nausées, de maux de tête et d'irritation des voies respiratoires. Il est préférable de baser la cocaïne avec du bicarbonate de soude (bica).**