

Editeur responsable : Ann Cloet

Prénom :

LES ARTHROPODES

Fascicule pédagogique pour
sensibiliser les élèves aux petites
bêtes du jardin !



Les arthropodes

Qu'est-ce qu'un arthropode :

C'est un animal qui possède des pattes à l'état adulte
et un squelette externe que l'on appelle un

En effet, l'exosquelette est une sorte de carapace qui soutient le corps et le
protège des chocs et des blessures.

Du coup, les arthropodes doivent muer pour adulte.

A



B



C



A Mue d'un cloporte

B Mue d'une araignée

C Mue d'un insecte

SANS SQUELETTE

Pas de pattes articulées

Pattes articulées
(= **ARTHROPODES**)

VERS



MOLLUSQUES

GASTÉROPODES



LAMELLIBRANCHES



CÉPHALOPODES



INSECTES



--- pattes

ARACHNIDES



--- pattes

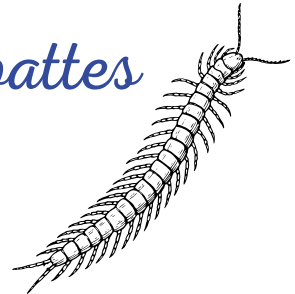
CRUSTACÉS

--- pattes

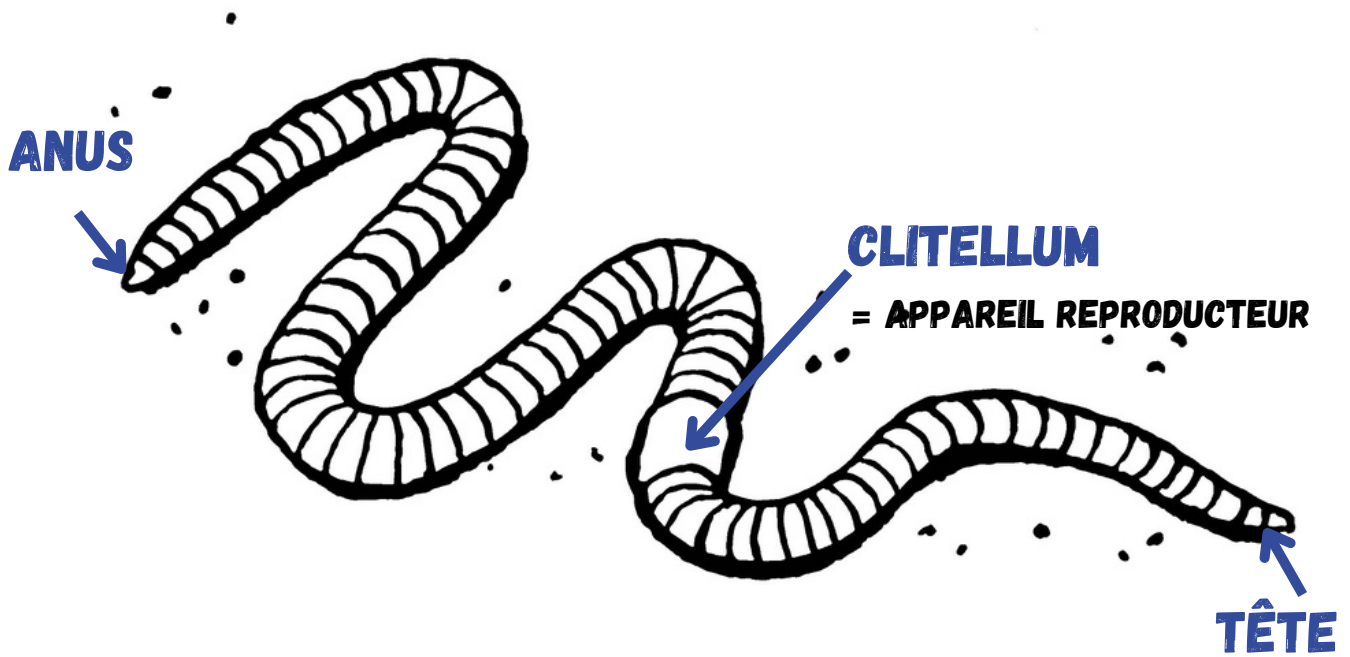


MYRIAPODES

--- pattes



I. Les vers



Le ver de terre est un annélide.

Il est formé d' -----



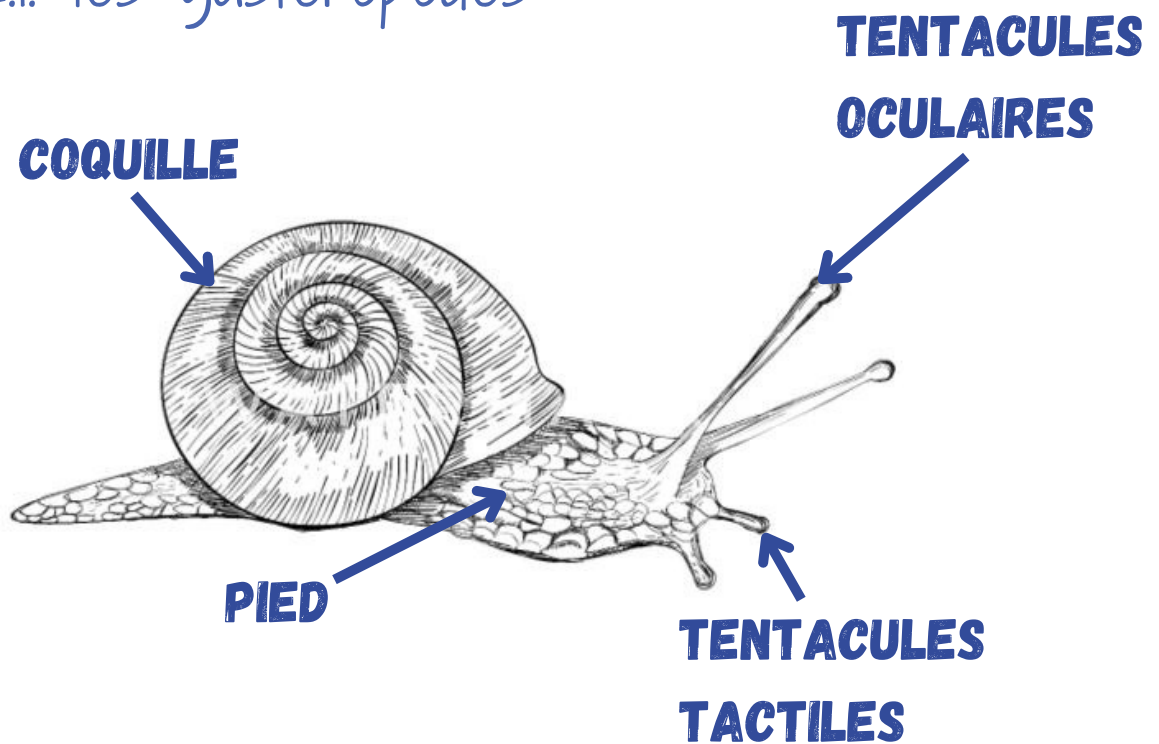
Ver à compost



Ver de terre

2. Les mollusques

2.1. les gastéropodes



L'escargot est un mollusque dont les viscères reposent sur un large ----- musclé qui sert à ramper.

Presque tous les escargots possèdent une coquille en spirale !

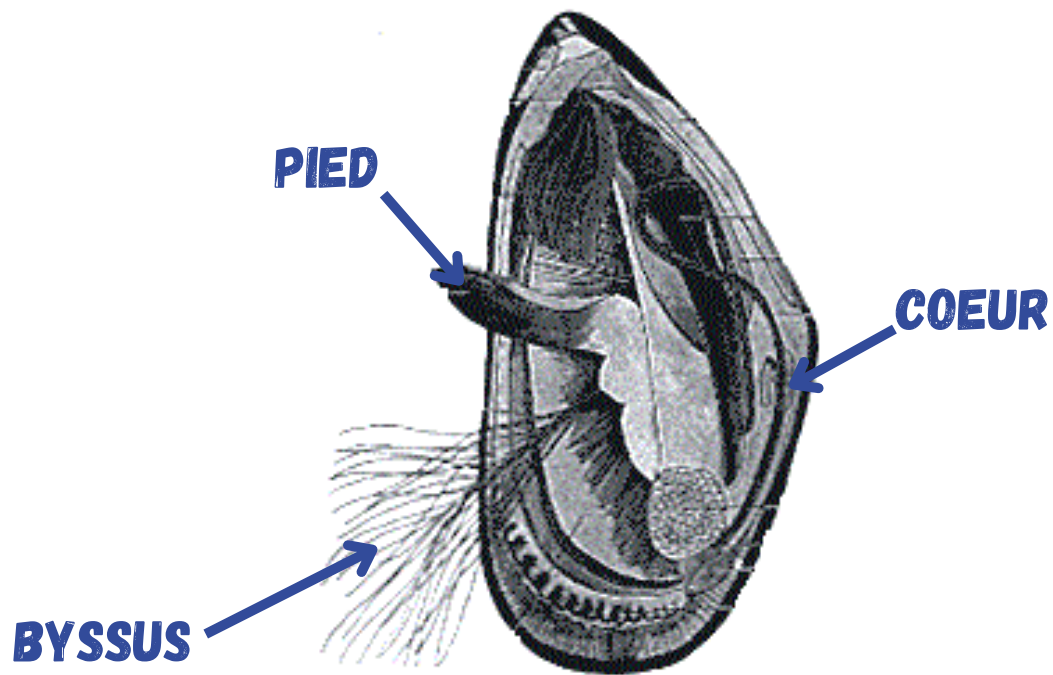


Limace



Escargot

2.2. les lamellibranches



Les coquillages sont des mollusques qui sont enfermés dans 2 coquilles articulées. On dit qu'ils sont bivalves.

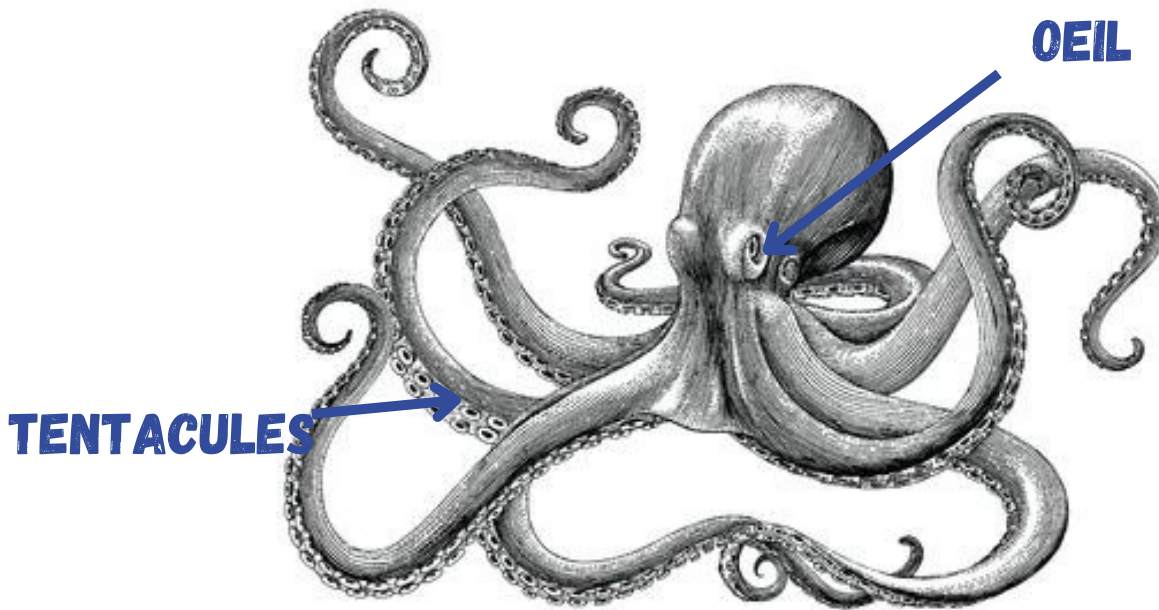


Palourde



Huitre

2.3. les céphalopodes



La pieuvre est un mollusque à coquille interne. La possibilité de fermer à volonté la cavité palléale et d'en chasser l'eau sous pression permet à ce mollusque de se déplacer rapidement !*



Calamar



Nautilus



Seiche

*Cavité palléale = cavité ventrale des mollusques dans laquelle baignent les branchies et où débouchent anus et orifice génital.

3. Les insectes

On peut facilement les identifier car ils ont toujours ---- pattes

DIPTÈRES



HYMÉNOPTÈRES



COLÉOPTÈRES



ORTHOPTÈRES



ODONATES

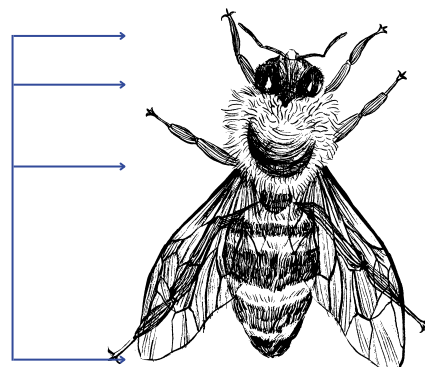


LÉPIDOPTÈRES



Les insectes sont des arthropodes (pattes articulées) dont le corps est formé de 3 parties :

- la tête
- le thorax
- l'abdomen



Les pattes et les ailes sont toujours attachées au thorax !

4. Les arachnides

Ils ont toujours ---- pattes

Pholque



Crocata



Pseudoscorpion



Misumene



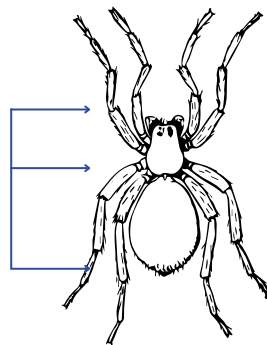
Acarien



Tégénaire

Les araignées sont des arthropodes dont le corps est formé de 2 parties :

- le céphalothorax
- l'abdomen



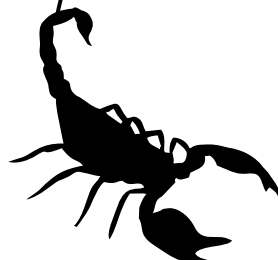
Les arachnides regroupent d'autres espèces comme : ...



Tique



Araignée



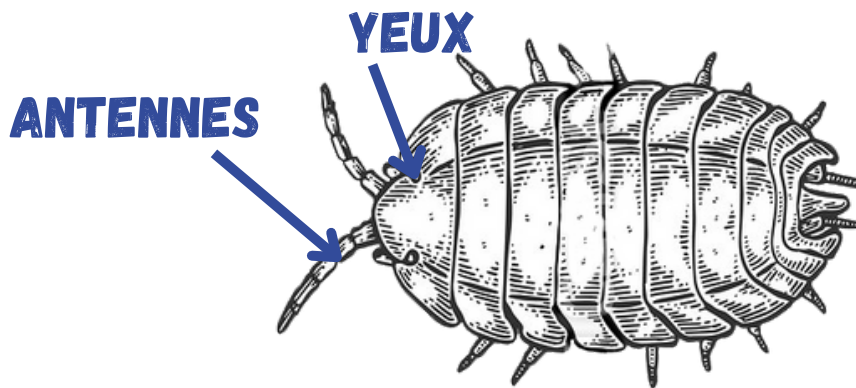
Scorpion



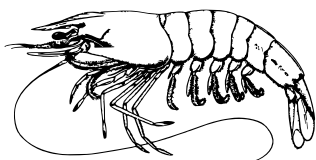
Acarien

5. Les crustacés

On les retrouve surtout à la mer. Ils ont entre ---- et ---- pattes



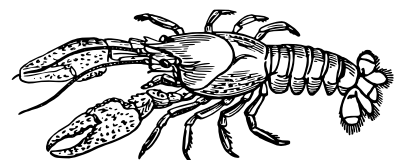
Les cloportes sont les seuls crustacés entièrement terrestres. Ils seraient les ancêtres des crevettes. Ils vivent dans les milieux humides et respirent grâce à des branchies.



crevette



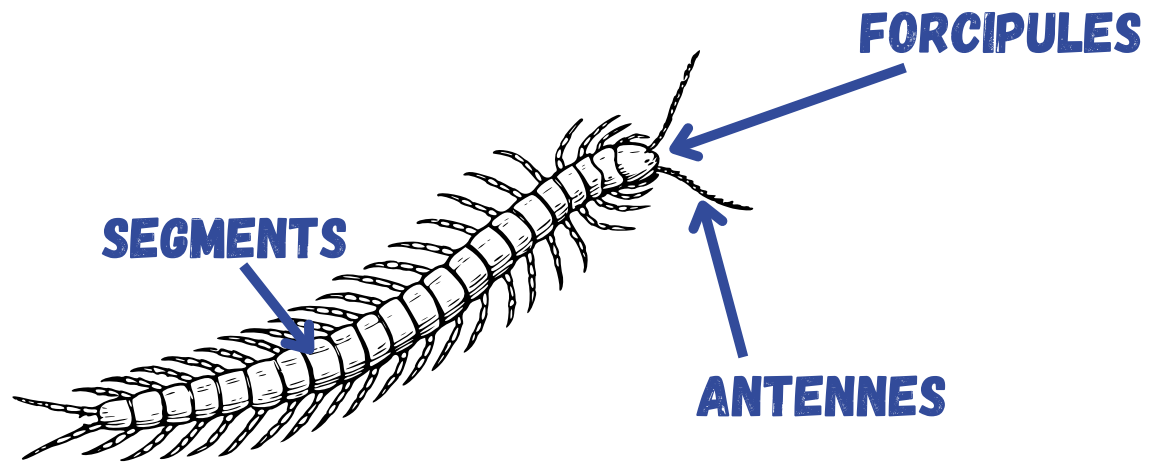
crabe



Ecrevisse

6. Les myriapodes

Dès que la petite bête à + de ---- pattes



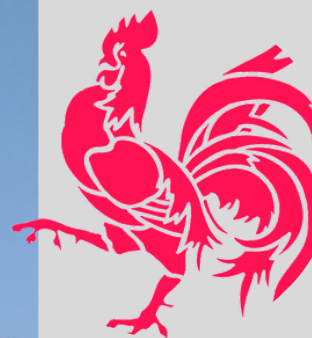
Les mille-pattes ont des crochets à venin qu'on appelle des forcipules. Celles-ci ne sont cependant pas assez puissantes pour transpercer la peau humaine.



Lithobie



Blaniule



Cellule Environnement

63, rue de Courtrai - 7700 Mouscron

www.mouscron.be/environnement

056/860.150