

Prénom :

LES ARACHNIDES

Fascicule pédagogique pour sensibiliser les élèves aux araignées du jardin !

Introduction

Le mot araignée vient du grec ancien "arachné".
Dans les légendes grecques, Arachné était une jeune fille qui avait appris à filer la laine et à la tisser.
Elle fut tellement bonne élève qu'elle devint meilleure que son professeur, la déesse Athéna.
Un jour, elle proposa à la déesse de faire un concours pour voir qui des deux réaliserait la plus belle tapisserie. Furieuse, la déesse Athéna transforma la jeune fille en araignée.



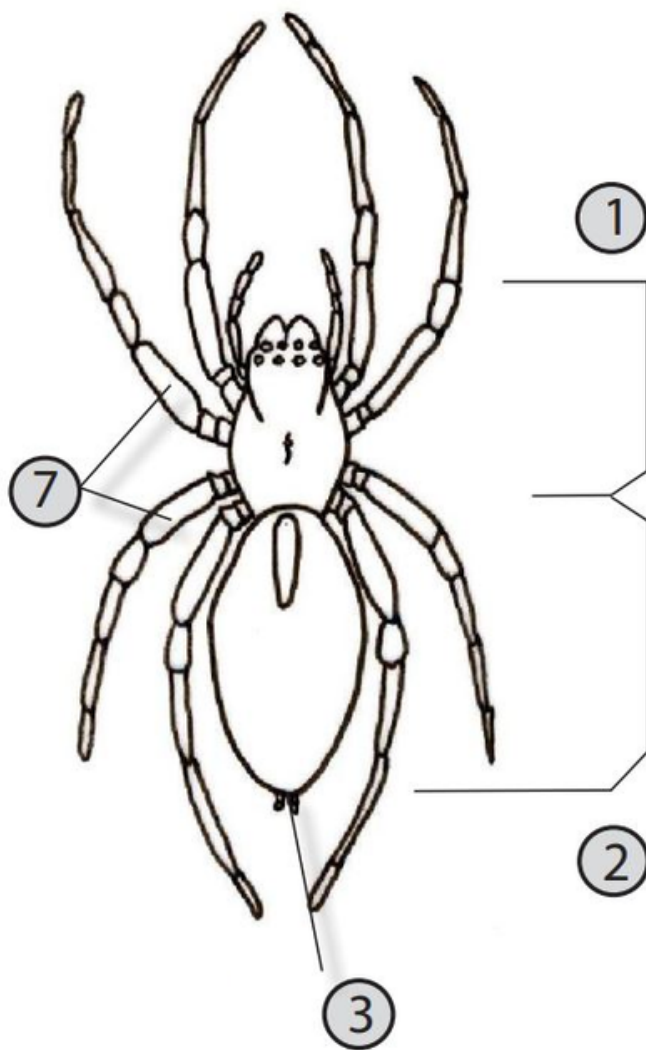
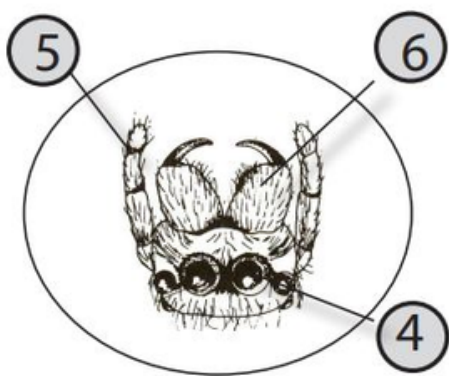
La venimosité de l'araignée est la cause première des répugnances qu'elle nous inspire. Même s'il est vrai que cet animal est muni de crochets donnant une mort rapide à ses proies, ce venin est pourtant sans gravité pour les humains !

Sur les 50.000 espèces décrites, seules une demi-douzaine sont dangereuses pour l'homme.

En fait, les accidents relatifs aux morsures d'araignées sont rares en Europe. Par contre, les araignées sont de formidables insecticides naturels. On estime que toutes les araignées attrapent chaque année un poids d'insectes égal au poids de tous les hommes de la terre !

Description

Ce sont des arthropodes possédant pattes articulées et parties de corps.



CORPS

1. _____
2. _____
3. _____
4. _____

5. _____
6. _____
7. _____

La mue

Pour grandir, l'araignée doit régulièrement muer (5 à 10x selon l'espèce). Autrement dit, elle doit changer son enveloppe externe rigide, la -----

Juste avant le début de la mue, elle se suspend la tête en bas et s'assure au moyen d'un fil de soie. La cuticule s'ouvre de chaque côté de son céphalothorax et de son abdomen. Ensuite, celle-ci commence à tomber. Pendant ce temps, l'araignée sort ses pattes, comme on retire des gants. Une fois libéré, son corps suspendu, grandit.



1ère étape :

Sa peau craque tout le long de son céphalothorax



2ème étape :

L'araignée sort complètement de son ancienne cuticule



Chasseuse ou fileuse ?

A. Les araignées chasseuses

Certaines araignées patrouillent et bondissent sur leur proie. Celles qui piègent leur victime se camouflent pour mieux les surprendre. Elles chassent soit le jour, soit la nuit en fonction des espèces :



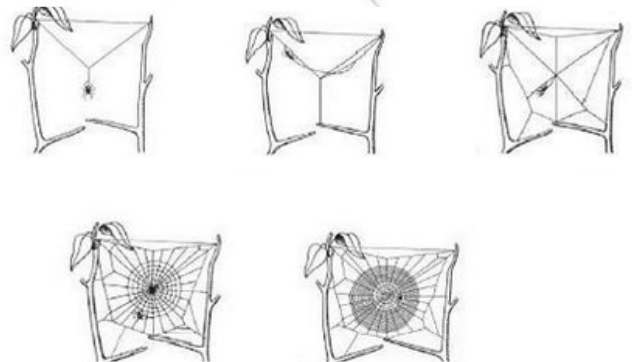
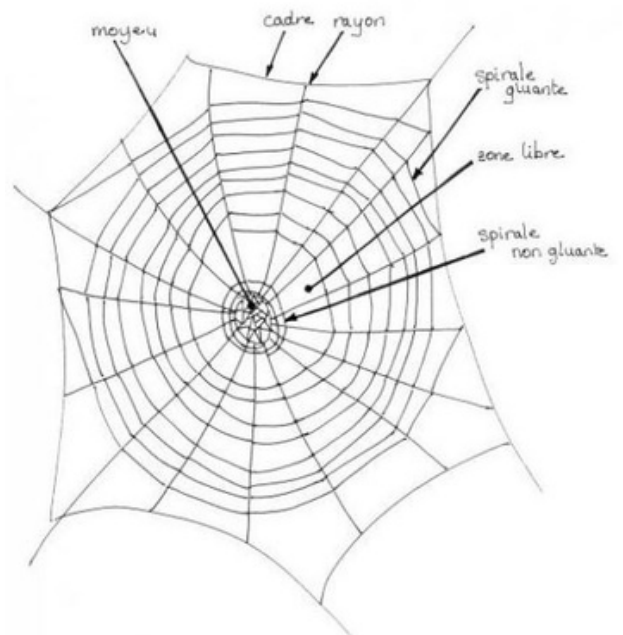
Les diurnes s'approchent de leur proie et d'un bond, leur sautent dessus. C'est le cas des Salticus.



Les nocturnes sont plus grosses et plus effrayantes. Elles chassent leurs proies à la course. C'est le cas des araignées-loups, les Dysdérédés...

B. Les fileuses

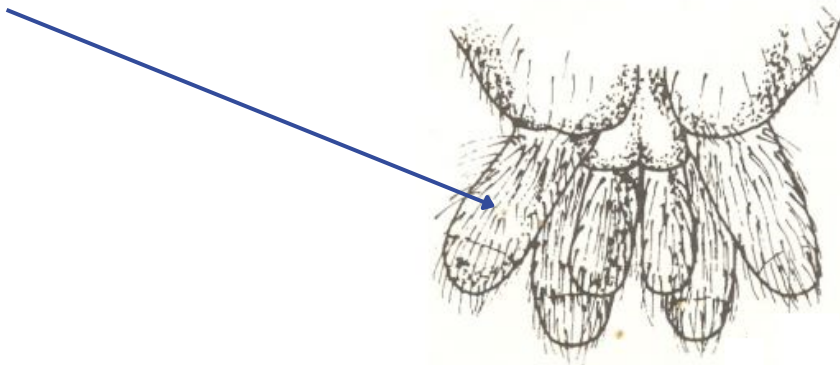
La plupart des araignées capturent leurs proies au moyen d'une -----
A la moindre vibration, l'animal bondit pour envelopper sa victime de fil collant avant de porter la morsure fatale.



Autres utilisations du fil

La soie est une étonnante substance générée par toutes les araignées ainsi que par certains insectes.

Dans l'abdomen se trouvent des glandes qui produisent un liquide qui sort des



Au contact de l'air, ce liquide durcit et devient un fil !

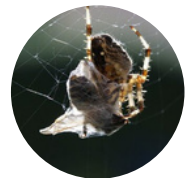
A quoi sert le fil de l'araignée ?

Un cocon : les araignées fabriquent une toile pour emballer leurs oeufs

Un fil pour ligoter : certaines araignées emmaillottent leur proie qui s'est laissé prendre dans la toile.

Une toile spermatique : le mâle tisse une toute petite toile avant d'aller féconder la femelle. Il y dépose des gouttes de sa semence et les transporte dans ses pédipalpes.

Un "fil de la vierge" : les jeunes profitent du vent comme moyen de transport afin de quitter le cocon et envahir les 4 coins du jardin.



Le repas des araignées



Les araignées sont Elles "mangent" principalement des insectes.

Après les avoir attrapés, elles injectent du venin pour les paralyser ou pour les tuer.

En réalité, la majorité des araignées ne mangent pas leurs proies, mais elles en absorbent les liquides internes jusqu'à les laisser complètement vides.

Des scientifiques ont mesuré l'importance du rôle des araignées dans notre écosystème. Pour ce faire, ils ont compté le nombre de proies capturées durant toute une vie (soit 1 année d'avril à novembre).



Dans 1 prairie, l'araignée capture environ 900 proies, soit plus de 12 gr de petites bêtes.

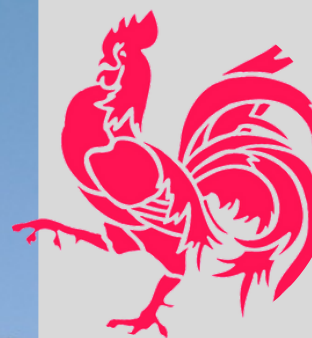
Si l'on pousse le calcul encore plus loin, cela signifie que chacune de ces araignées mange environ 10% de son poids corporel par jour.

Pour aider à traduire ce chiffre en termes plus humains, cela revient à dire qu'un homme de 90 kilos mangerait environ 10 kilos de viande crue chaque jour de sa vie.

Heureusement pour nous, 90% des proies des araignées sont des insectes et des collemboles, de petits arthropodes ressemblant à des insectes.

**TOUTES LES ARAIGNÉES DU MONDE
POURRAIENT THÉORIQUEMENT MANGER
TOUTE L'HUMANITÉ EN MOINS D'UN AN ET
AVOIR ENCORE DE LA PLACE POUR LE
DESSERT.**





Cellule Environnement
63, rue de Courtrai - 7700 Mouscron
www.mouscron.be/environnement
056/860.150