

Prénom :

Editeur responsable : Ann Cloet

LES ABEILLES



**FASCICULE PÉDAGOGIQUE POUR SENSIBILISER
LES ÉLÈVES À LA DÉCOUVERTE DES ABEILLES !**



Introduction

Sans pollinisation, 80% de nos plantes à fleurs disparaîtraient de la surface de la Terre. Elles ne produiraient ni fruits, ni graines et ne pourraient donc plus se multiplier. Nous oublions souvent que s'ils ne sont pas pollinisés, la plupart des végétaux que nous cultivons ne nous donneraient aucune récolte.



Les abeilles sont les principaux insectes pollinisateurs. Ce sont les plus connues ! Elles travaillent avec une assiduité et une efficacité étonnantes, qui leur permettent de collecter de grandes quantités de nectar et de pollen dont elles ont besoin pour nourrir leurs larves.

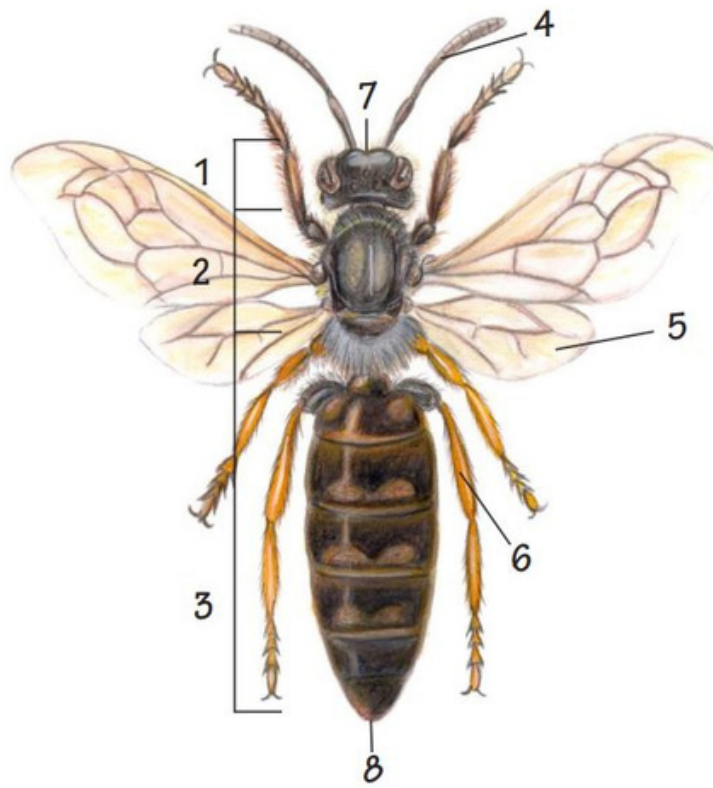
Dans de nombreux cas, le pacte qui lie l'insecte et la plante est si fort que l'un ne pourrait exister sans l'autre.



Caractéristiques des abeilles

En Belgique, 380 espèces d'abeilles ont été recensées.

Ces insectes font partie de l'ordre des -----



Légende :

1. -----

5. -----

2. -----

6. -----

3. -----

7. -----

4. -----

8. -----



Les abeilles solitaires



Osmie rousse

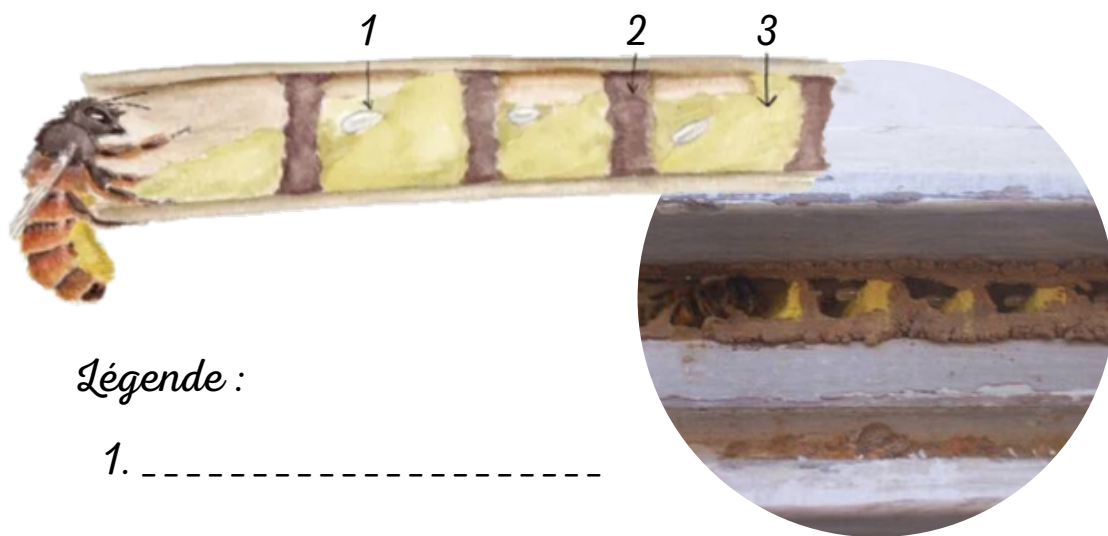


Osmie cornue

Il n'y a pas d'interaction entre elles sauf pendant le moment de l'accouplement.

Pour nicher, elles affectionnent les cavités ----- comme les trous dans les vieux murs et les arbres.

Mais comment cela se passe à l'intérieur du trou ?



Légende :

1. -----

2. -----

3. -----

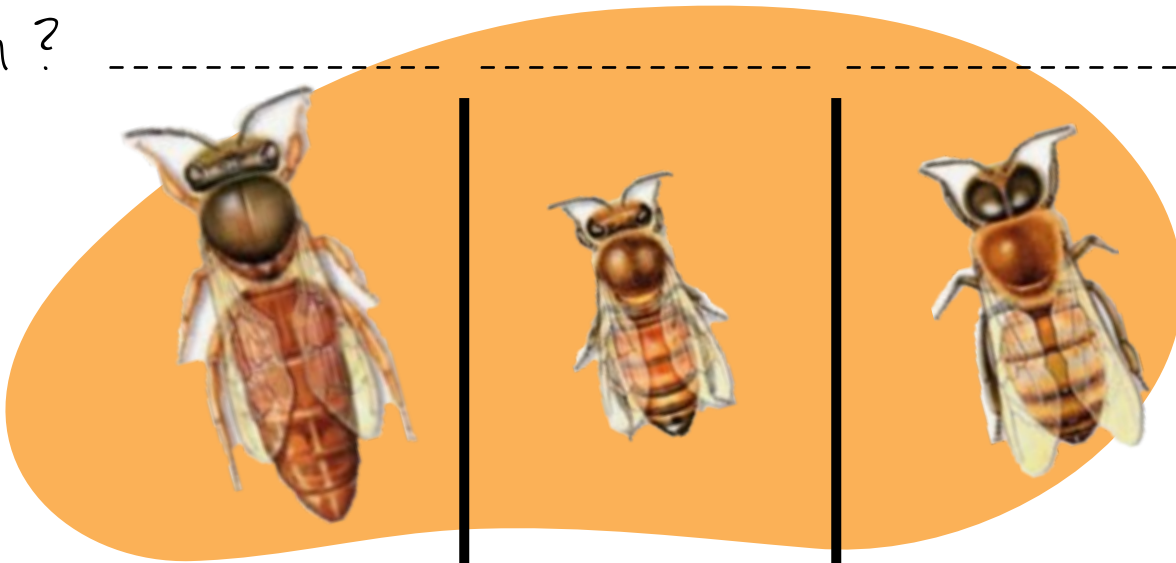


Les abeilles mellifères

Elles vivent en

Il y a une hiérarchie dans le groupe !

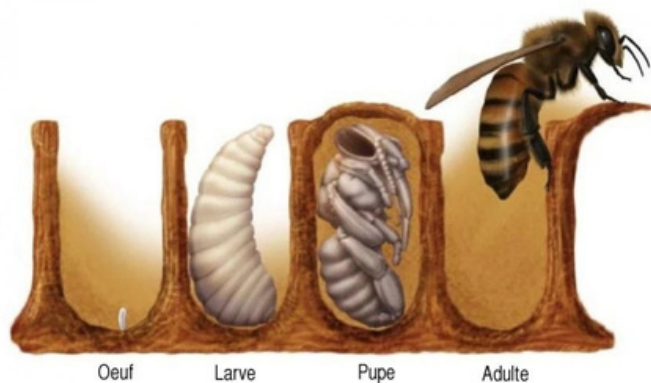
Nom ?



Rôle ?



Pour vivre ensemble,
elles affectionnent la



Les adaptations

Les abeilles et les fleurs ont évolué ensemble et se sont adaptées progressivement les unes aux autres. Les adaptations, les évolutions et les mutations n'ont pas été le fruit du hasard !

Pour attirer les insectes pollinisateurs, certaines fleurs seront pourvues de :



La qualité nutritive, la quantité de nectar et le moment d'ouverture de la fleur sont en corrélation avec les besoins et les comportements du pollinisateur.

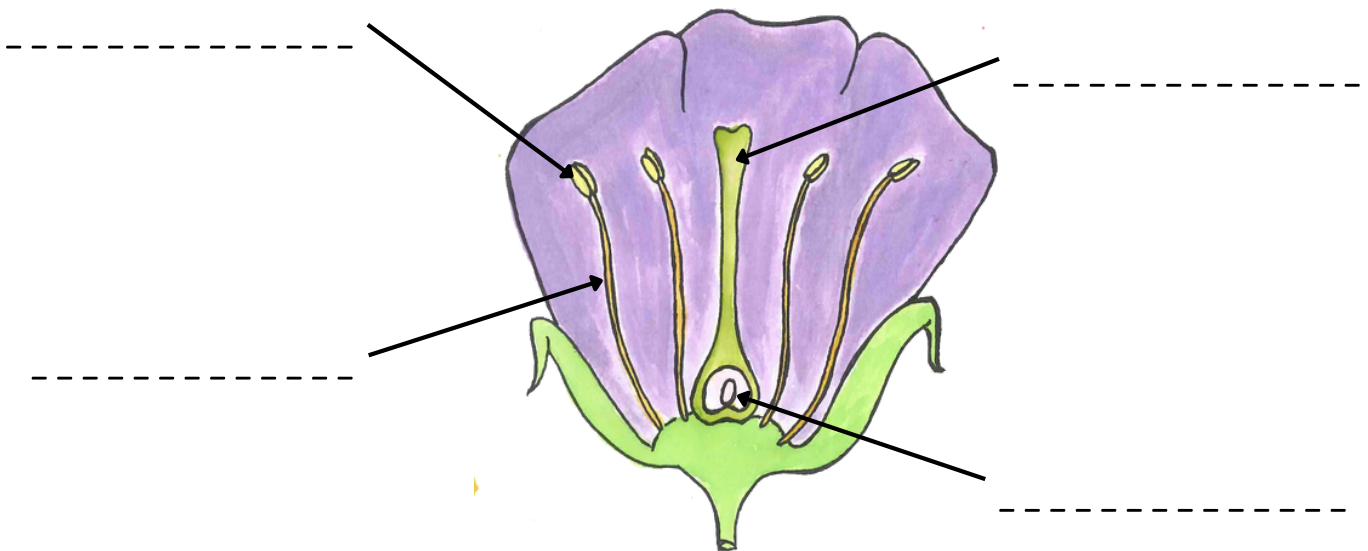
Les grains de pollen ont une surface ornementée et souvent collante qui augmente leur adhérence aux poils des abeilles.

Les comportements de butinage des abeilles rendent la pollinisation très performante. Certaines fleurs ne peuvent être pollinisées que par les abeilles qui ont le comportement adéquat permettant au pollen de se libérer. Aussi, plus l'abeille est spécialisée, plus rapide est la vitesse de butinage et plus grand sera le nombre de fleurs visitées.

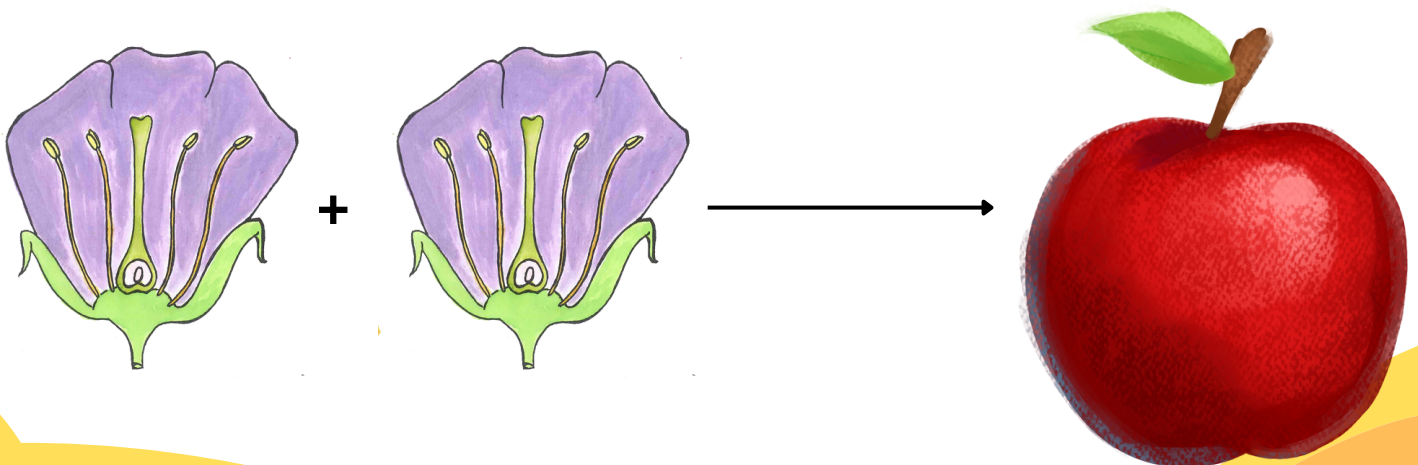
La pollinisation

Les abeilles ont besoin et de pour se nourrir !

Grâce à leur recherche de nourriture, les abeilles jouent un rôle primordial dans la



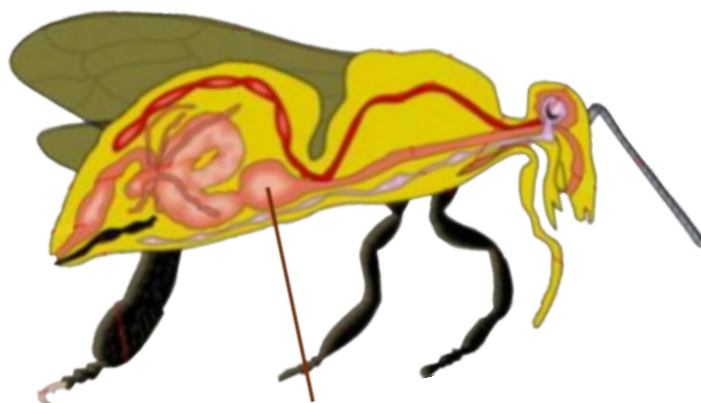
Ainsi, la fleur se transformera en



Le miel

Mais comment font-elles ?

C'est dans son que le nectar subit des transformations au contact de la salive.



Le miel = +

Ainsi, elles nourrissent les larves de la reine avec du miel et du pollen.



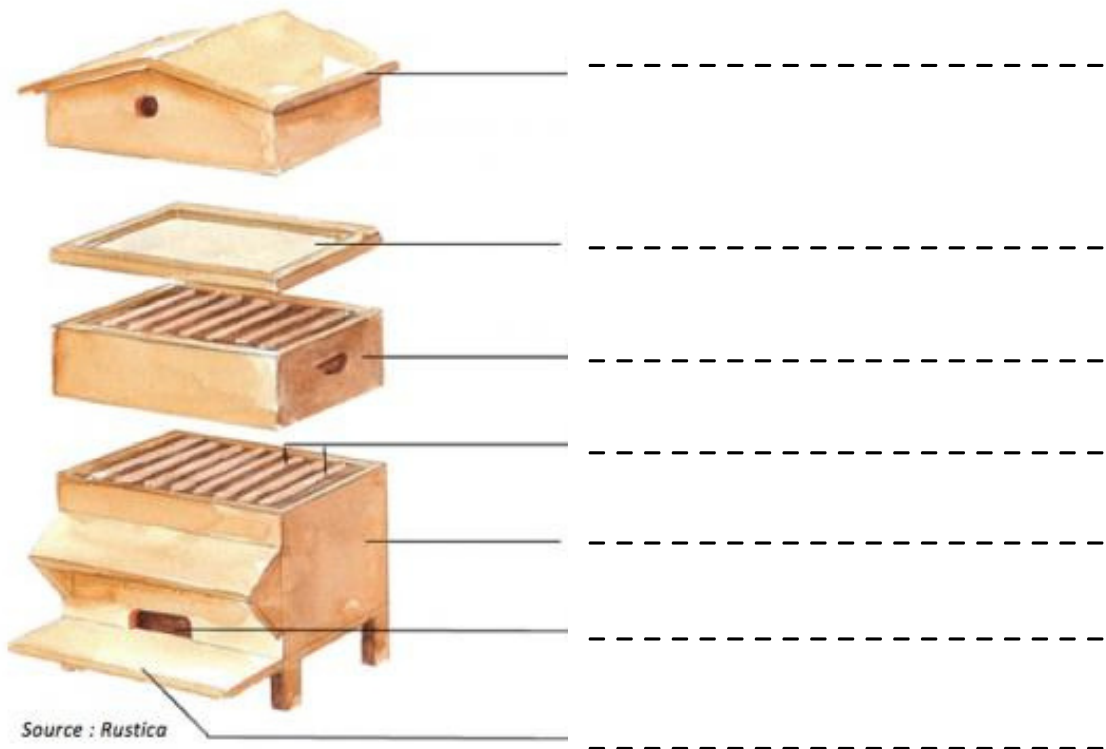
La ruche

C'est une boîte dans laquelle se trouvent des cadres qui ont été batis en cellules hexagonales. La reine y pondra des ----- et les ouvrières entreposeront le pollen et les réserves de nourriture (=miel).

Dans le corps de ruche se trouve un trou de vol (entrées et sorties des abeilles). Un toit est posé sur le tout, il protège la ruche.

Le corps de ruche qui sert de maison et de maternité peut contenir 40.000 à 60.000 abeilles. La reine y pondra 1.500 à 2.000 oeufs par jour pendant toute sa vie (3-4 ans) !

C'est dans la hausse que sera récolté le miel par l'apiculteur.



L'essaimage

Il s'agit de la formation d'une nouvelle



La reine décide de partir en laissant une dans laquelle naît une jeune reine. Ainsi la nouvelle colonie commencera son développement.



Les facteurs qui favorisent l'essaimage :

1.

2.

3.

Le déclin

Les abeilles sont d'excellents témoins de l'état de santé de notre environnement. La pollution met en péril la pollinisation !

Cite 5 causes du déclin des abeilles :



Comment aider les abeilles ?



En préservant leurs ressources alimentaires

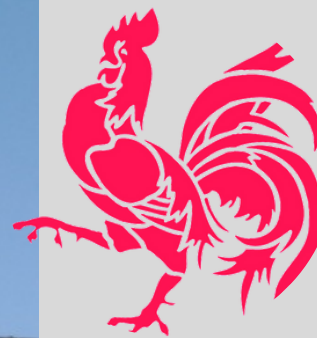
Préserveons les petits espaces fleuris si petits soient-ils. Les fleurs sauvages et indigènes sont à privilégier mais vous pouvez trouver dans les commerces beaucoup de plantes mellifères que vous pouvez installer dans votre jardin !

En préservant leurs sites de nidification

Les abeilles apprécient les talus de sable, les interstices d'un mur, etc... Aussi, nous pouvons aménager un hôtel à insectes pour remédier au manque de sites propices à la nidification.

En préservant un environnement sain

Privilégions la lutte biologique pour préserver nos cultures. Adoptons des comportements plus respectueux de la nature et changeons notre regard ! Evitons les jardins "trop" propres ...



Cellule Environnement

63, rue de Courtrai - 7700 Mouscron

www.mouscron.be/environnement

056/860.150