

Prénom :

Editeur responsable : Ann Cloet

LE POTAGER

**FASCICULE PÉDAGOGIQUE POUR SENSIBILISER LES
ÉLÈVES À L'UTILISATION DU COMPOST ET AUX
AUXILLIAIRES DU POTAGER**



Le compost

C'est l'art de recycler les matières organiques en un produit ressemblant à du terreau, produit riche en humus et fort utile au jardin.

L'or noir du jardin !



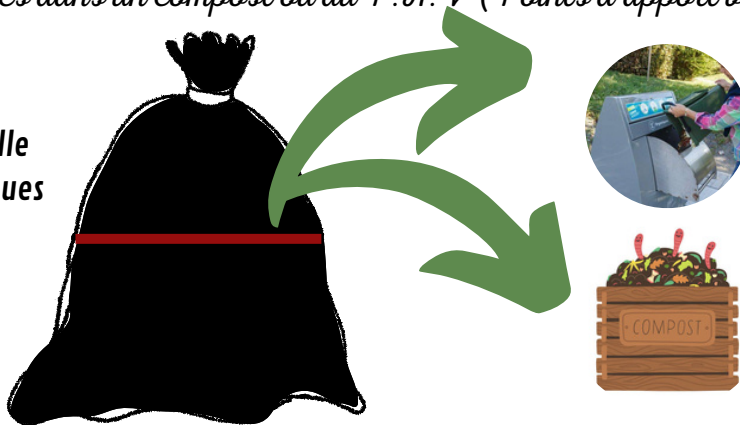
A. Rôle du compost dans le jardin

- réduire les quantités de déchets ménagers
- constituer un amendement* gratuit et naturel

Recycler les matières organiques :

Presque la moitié du sac poubelle noir peut être recyclé en amenant les déchets organiques dans un compost ou au P. A. V (Points d'apport volontaire) le plus proche.

30% du sac poubelle
= déchets organiques



Le compost, l'or noir du potager

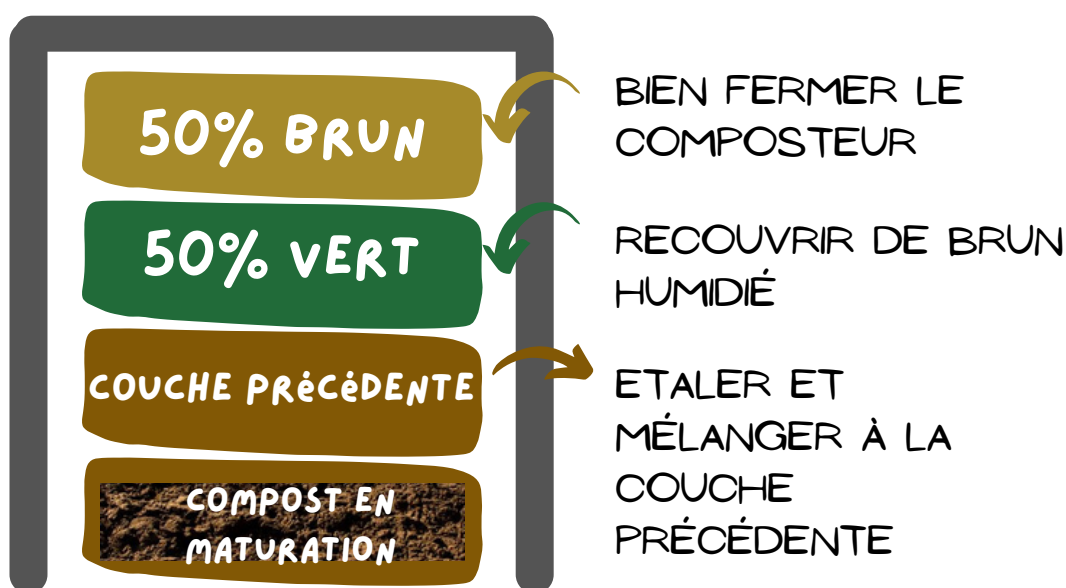


Étalé sur le sol, le compost permet d'obtenir de beaux légumes et éviter les produits chimiques.

B. Fonctionnement

Dans un silo à compost, réaliser une superposition dite en "lasagne" de matières sèches (brunes) en alternance, avec des matières humides (vertes).

Ainsi, grâce à une bonne température, un bon taux d'humidité, une bonne aération et aux organismes vivants (comme le ver, le cloporte, ...), nous obtenons l'or noir du jardin !



Vert : Déchets facilement dégradables

Orange : Déchets à introduire en petite quantité dans un compost

Rouge : Déchets impossible à dégrader ou non adapté au compost

Déchets alimentaires

Épluchures de fruits et légumes
Trognon de pomme, peau de banane
Reste de repas
Coquilles d'œuf
Fromages et laitages
Mare de café, sachets de thé
Pain rassis
Écorces d'agrumes
Poissons (arrêtes, restes)
Viandes (os, restes)
Graisses

Déchets de maison

Cheveux, laines, tissus naturels
Cendres de bois (refroidies)
Produits toxiques (cigarettes, charbon de bois)
Déchets non naturels (sacs d'aspirateur, plastiques, métaux, autocollants, verres, synthétiques)

Déchets verts

Fleurs fanées
Petites branches
Herbes, feuilles d'arbre
Mouchoirs, papiers essuie-tout
Fumier
Journaux
Litières
Terre



C. Les visiteurs du potager

La Coccinelle

Caractéristiques

Cet insecte fait partie de l'ordre des coléoptères. On la reconnaît grâce à ses tâches noires sur ses élytres* orangées. Nos coccinelles ont soit 7, soit 2, 10, 12, 22, ... points ! Attention, il existe aussi des "modèles" noirs à tâches rouges ...

Rôle dans le jardin

Elle nous débarrasse des pucerons que larves et adultes dévorent à longueur de journée ! Cette lutte biologique, nous permet de diminuer les insecticides !

Le savais-tu ?

Depuis quelques décennies, nous sommes envahis par la Coccinelle asiatique. Elle se reconnaît par ses nombreux points, jusque 20 ! Elle prend la place de nos coccinelles ...

**fausses ailes qui recouvrent et protègent les vraies ailes des coccinelles*





La Piéride

Caractéristiques

Cet insecte fait partie de l'ordre des lépidoptères. On le reconnaît facilement grâce à sa coloration principalement blanche, d'où son surnom de papillon blanc.

Rôle dans le jardin

A l'état adulte, la piéride est un insecte pollinisateur tandis qu'à l'état larvaire (chenille), elle peut causer de gros dégâts aux cultures vu qu'elle adore grignoter les feuilles de chou.

Le savais-tu ?

Chez nous, il y a trois espèces de piérides :

- la piéride du chou qui a un "boomerang" noir à l'avant de son aile,
- la piéride du navet qui a la face inférieure des ailes nervurées,
- la piéride de la rave qui est petite et toute blanche.





Le Lombric

Caractéristiques

Cet annélide fouisseur a un corps composé d'une centaine de segments. Il n'a pas d'oeil véritable mais il possède sur toute la surface de la peau des terminaisons nerveuses sensibles à la lumière. Il possède une bouche.

Rôle dans le jardin

Le lombric joue un rôle important dans la structure du sol. Grâce à ses galeries, il aère celui-ci. Ils sont aussi des décomposeurs !

Le savais-tu ?

On compte jusqu'à 5 millions de vers/hectare : il constitue la première biomasse du sol.





Le Cloporte

Caractéristiques

Ce crustacé (14 pattes) de couleur grisâtre a un exosquelette composé de plaques. Il possède de longues antennes. Il respire à l'aide de trachées qui se trouvent le long de l'abdomen.

Rôle dans le jardin

Le cloporte joue un rôle de décomposeur de matière organique. On le trouve à l'abri de la lumière. Il adore le compost !

Le savais-tu ?

Le cloporte sert de nourriture aux araignées, millepattes et autres crapauds ...





L'Abeille

Caractéristiques

Cet insecte fait partie de l'ordre des hyménoptères. On la reconnaît grâce à sa coloration d'ensemble brunâtre et ses longues antennes.

Rôle dans le jardin

Butineuse par excellence, elle est très active dans la pollinisation des plantes du jardin ! De plus, elle ramène dans sa ruche le pollen et le nectar qui lui servira à faire du miel.

Le savais-tu ?

Chaque ruche contient entre 40.000 et 60.000 abeilles ! On y distingue 3 sortes : la reine, les ouvrières et les faux-bourçons (le mâle).





La Limace

Caractéristiques

Ce gastéropode sans coquille possède 4 tentacules dont les deux supérieures portent les yeux. A l'arrière de la tête, on distingue le manteau (ou bouclier) sur lequel se trouve le pneumostome*. Le pied est la partie ventrale permettant de se déplacer.

Rôle dans le jardin

La limace est une grande ravageuse dans les légumes tendres du jardin. Il n'est pas facile de s'en débarrasser ...

Le savais-tu ?

Les traces laissées par les limaces sont causées par le mucus. Il sert à faciliter le déplacement.

**orifice permettant de respirer*





Le Crapaud

Caractéristiques

Cet animal est un amphibien. On le reconnaît facilement grâce à ses nombreuses verrues présentes sur tout le corps. Il est peu apte à sauter ...

Rôle dans le jardin

Le crapaud est un animal très utile dans le jardin. En effet, il nous débarrasse des limaces, vers et autres insectes ! De plus, il ne nous embête guère vu qu'il est essentiellement nocturne ...

Le savais-tu ?

Le crapaud ne passe qu'une semaine par an dans l'eau. En effet, au mois de mars, dès qu'il s'y est reproduit, il quitte le milieu aquatique pour le milieu terrestre.





La Fourmi

Caractéristiques

Cet insecte fait partie de l'ordre des hyménoptères au même titre que les abeilles, guêpes et autres bourdons. Elle vit en société structurée et organisée. Chacune a un rôle précis, de la reine aux soldats en passant par l'ouvrière !

Rôle dans le jardin

Même si elle "élève" les pucerons et favorise un développement de ces derniers au détriment du bien des plantes et des arbres, la fourmi a aussi un rôle de décomposeur vu qu'elle se nourrit de matières organiques.

Le savais-tu ?

La communication entre les fourmis se fait surtout au moyen de produits chimiques volatiles appelés phéromones. Elles "sentent" avec les antennes.





L'Epeire

Caractéristiques

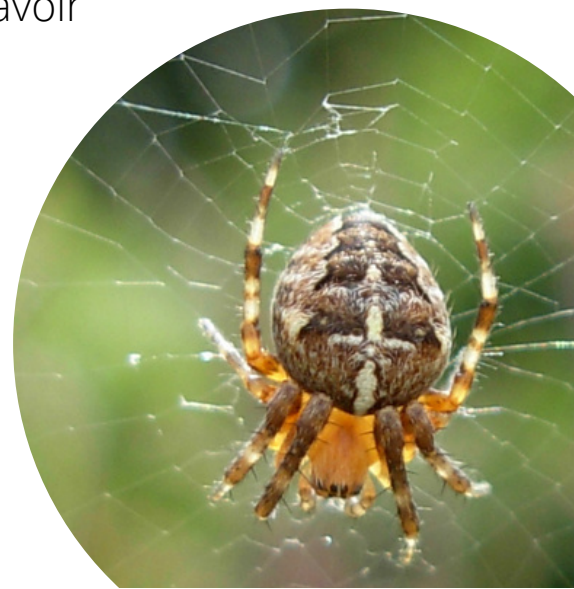
Cet arachnide est composé de 2 parties : un céphalothorax (tête et thorax soudés) et un abdomen. Elle possède des glandes à venin se trouvant dans les chélicères (crochets). On la reconnaît grâce à sa croix blanche sur son abdomen.

Rôle dans le jardin

L'araignée régule le nombre d'insectes. La toile est tissée en spirale. Elle s'y positionne au centre.

Le savais-tu ?

L'épeire est inoffensive et incapable de transpercer notre peau avec ses crochets . Pas de quoi en avoir peur !



Résumons : qui est utile, qui est indésirable dans le potager ?



Comment combattre les petits indésirables ?

Pour la sauvegarde de notre biodiversité, ne les tuent pas !

1. *Éviter les insecticides. Ce sont des produits chimiques qui nuisent à la biodiversité de tout le jardin et surtout, à notre santé !*



2. *Inviter les alliés du potager. Ainsi, vous pouvez attirer le hérisson, la coccinelle, la chrysope et le carabe en leur construisant des abris. Ils se délecteront des pucerons, des limaces et des escargots.*



3. *Utiliser des remèdes de grand-mère efficaces.*

- Réaliser des purins

Purin d'orties

C'est un bon répulsif contre les petits indésirables.

Purin de fougères

C'est un bon médicament préventif contre les taupins, les pucerons et la rouille.



- Réaliser du jus de peau de banane

Après avoir laissé macérer 48h, 1 peau de banane dans 1,5L d'eau, pulvériser afin d'éloigner pour pucerons.

- Réaliser une barrière de feuilles d'aluminium recouverte d'épluchures de concombre

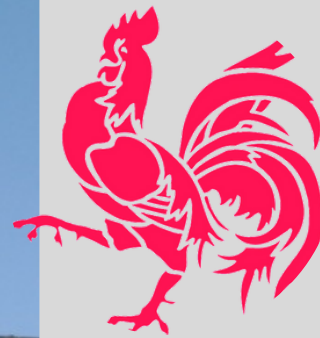
Les limaces et les escargots ne supportent pas cette petite astuce !





Ville
MOUSCRON

Arrondissement de Mouscron
Province de Hainaut



Cellule Environnement

63, rue de Courtrai - 7700 Mouscron

www.mouscron.be/environnement

056/860.150